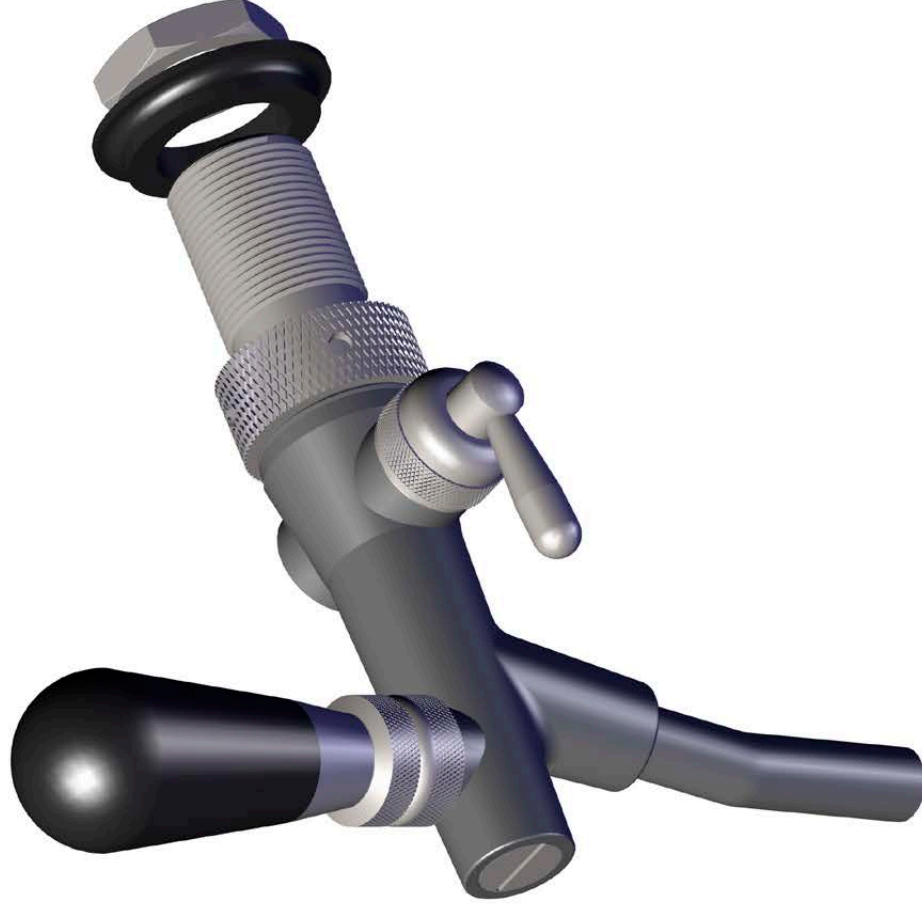
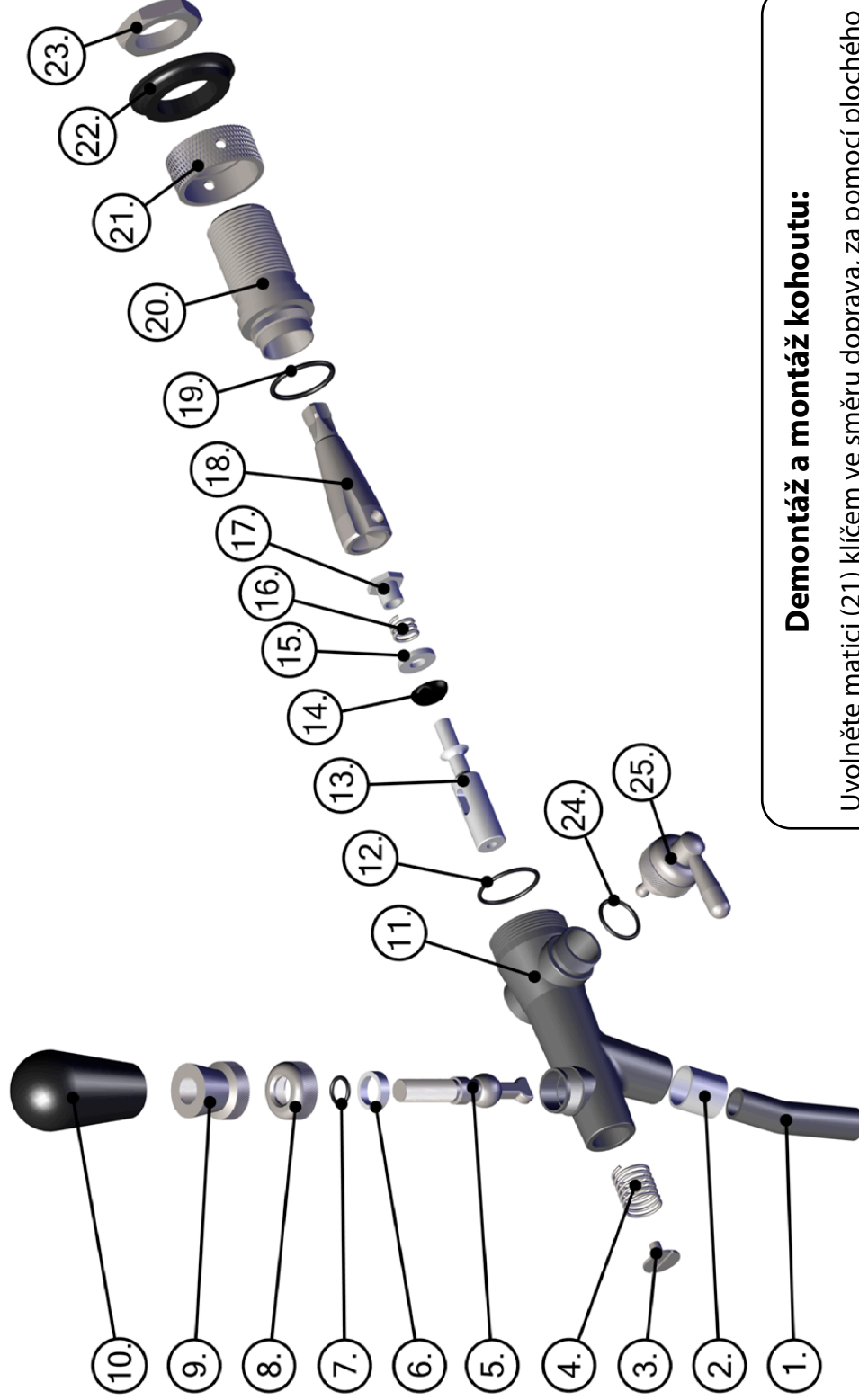


# ROZPAD KOHOUTU LINDR



**CZECH UP YOUR BEER**  
COOLING AND DISPENSING SYSTEMS

LINDR.CZ S.P.A.  
CHLADIČI A VŘEČNÍ TECHNIKA



### Demontáž a montáž kohoutu:

Uvolněte matici (21) klíčem ve směru doprava, za pomoci plochého šroubováku vyšroubujte do leva šroub (3), dále uvolněte kompenzátor (24). Odšroubujte madlo (10), matici (9), matici (8) a vytáhněte páku kohoutu (5) směrem nahoru. Nyní zbývá pouze vysunout píst (13) směrem k zadní části těla kohoutu. Pro demontáž D kroužku (14) uvolněte matici pístu (17) klíčem velikosti 12. Po důkladném očištění dílů postupujte opačným způsobem. Mimo matic (17, 21) a šroubku (3) se vše dotahuje pouze rukou. Mezi maticemi (8) a (9) musí zůstat mezera cca 2 mm pro snadný pohyb páky kohoutu (5).

Pozice	Číslo zboží	Název
1.	KOH01911	Špička kohoutu
2.	KOH01076	Plastový kroužek špičky
3.	KOH00260	Šroub pružiny_přední
4.	KOH02883	Pružina_přední
5.	KOH02217	Páka kohoutu
6.	KOH00028	Plastové sedlo páky
7.	KOH02067	O kroužek páky kohoutu
8.	KOH01071	Převlečná matice páky chr.
9.	KOH01072	Matice páky chr.
10.	KOH01066	Madlo černé krátké
11.	KOH02065	Tělo kohoutu chr.
12.	KOH00024	O kroužek těla
13.	KOH01650	Píst
14.	KOH01959	D kroužek
15.	KOH01079	Podložka pod matici pístu
16.	KOH01080	Pružina pístu
17.	KOH01081	Matice pístu
18.	KOH01472	Kompenzátor kovový
19.	KOH00025	O kroužek šroubení
20.	KOH01078	Šroubení 35mm
21.	KOH01678	Matice šroubení převl. chr.
22.	KOH01726	Podložka vomez. černá
23.	KOH01582	Matice šroubení šestihranná 5/8"
24.	KOH01949	O kroužek přír. komp. vnější
25.	KOH02218	Sestava kompenzátoru chr.



